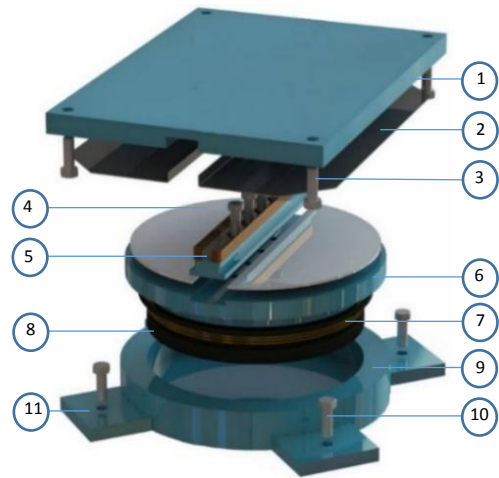


Magda Pot Bearing

Uraian

Magda Pot Bearing merupakan salah satu tipe landasan jembatan yang berfungsi untuk menyalurkan beban vertikal dan horizontal dari struktur atas ke struktur bawah, serta mampu mengakomodir pergerakan dan rotasi sesuai kebutuhan struktur.

Magda Pot Bearing saat ini telah diproduksi didalam negeri di pabrik PT. Magdatama Multi Industri di Kawasan Industri KIIC, Karawang. Pengujian produk sebagai kontrol kualitas hasil produksi juga dapat dilakukan didalam negeri, di laboratorium MSLAB, PT. Magdatama Multi Industri.



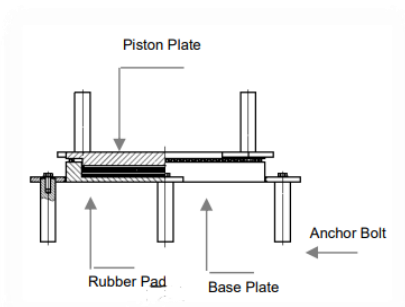
Deskripsi komponen Pot Bearing:

1. Plat Baja Atas
2. Stainless Steel
3. Baut Atas
4. Komponen Geser / Anti-Friksi
5. Guide Bar
6. Plat Baja Tengah
7. Brass Ring
8. Karet Elastomer
9. Plat Baja Bawah
10. Baut Bawah
11. Plat Angkur

Desain

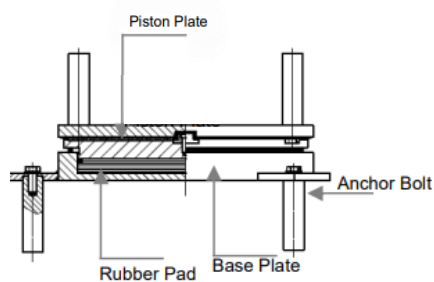
- Standar desain dan produksi memenuhi EN 1337-5
- Kapasitas beban dan pergerakan Pot Bearing didesain sesuai kebutuhan proyek dan perencana
- Kapasitas rotasi 0,02 rad
- Komponen Geser menggunakan material *Polyethylene Modified* yang memiliki *lifetime* lebih tinggi

Tipe Pot Bearing



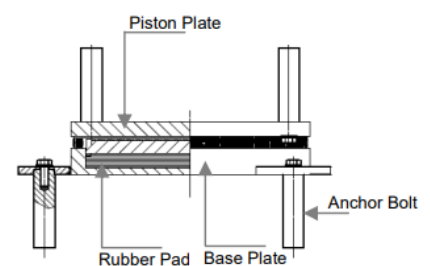
TIPE FIX (PF)

- Beban vertikal
- Beban horizontal pada segala arah
- Tidak ada pergerakan
- Rotasi pada segala arah



TIPE GUIDE (PG)

- Beban vertikal
- Beban horizontal pada satu arah
- Pergerakan pada satu arah
- Rotasi pada segala arah



TIPE MULTI (PM)

- Beban vertikal
- Tidak ada beban horizontal
- Pergerakan pada segala arah
- Rotasi pada segala arah

Spesifikasi Material

Deskripsi	Material	Standar
Plat Baja	SM490 atau setara	JIS G3106 atau setara
Karet	Karet Alam	EN 1337-5
Stainless Steel	316L	EN 1337-5
Komponen Geser (Antifriction Sliding Material)	UHMW-PE (Ultra High Molecular Weight Polyethylene)	EN 13375-5
Baut	Gr. 10.9 atau setara	EN 898
Angkur atau Dowel	S45C atau setara	JIS G451 atau setara

Pengujian

- Pengujian hasil produksi telah dapat dilakukan di laboratorium MSLAB, PT. Magdatama Multi Industri, Kawasan Industri KIIC, Karawang.
- Kapasitas mesin uji:
 - Beban vertikal 25.000 kN
 - Beban horizontal 3.000 kN
- Standar pengujian memenuhi AASHTO LRFD.
- Jumlah benda uji minimum 2 buah yaitu tipe Fix Bearing dan tipe Move Bearing.



Data Untuk Desain Pot Bearing

Lokasi	Tipe Bearing	Data Struktur					Jumlah (bh)
		Kondisi SLS (kN)		Kondisi ULS (kN)		Total Pergerakan (mm)	
		Beban Vertikal	Beban Horizontal	Beban Vertikal	Beban Horizontal		

Keterangan lebih lanjut, hubungi :



PT. MAGDATAMA MULTI USAHA
 Plaza Ciputat Mas Blok C Kav. A & B,
 Jl. Ir. H. Juanda No 5A, Ciputat 15412, Tangerang
 Phone: 62-21-742.3029, e-mail: sales@magdatama.com